

Données du compartiment

Style d'investissement

Blend biais growth

Politique d'investissement

L'objectif est de réaliser la plus importante plus-value possible en euros. Les investissements consistent aux 2/3 en actions de sociétés dont le siège ou le principal de l'activité est établi dans les pays émergents, et notamment au Brésil, en Russie, en Inde et en Chine (les sociétés ayant leur siège à Hong Kong sont considérées à cet égard comme chinoises).

Rapport de gestion

Après une belle progression en septembre, le marché émergent est resté étale en octobre à l'exception des BRIC, qui ont surperformé (MSCI EM -0,6 % / MSCI BRIC +2,5 %). L'aversion pour le risque s'est accrue, comme en témoigne le rebond de l'USD en fin de mois, devant les nouvelles pertes bancaires aux USA et en Europe au T3. Les actions chinoises ont surperformé celles des BRIC (MSCI China +5,8 %). La sous-pondération, peu porteuse cette fois, a encore été réduite. Les actions russes se classent deuxièmes (MSCI Russia +3,8 %) notamment grâce à la hausse de l'or noir (+ de 8 % en USD). Les actions brésiliennes ont été fébriles à CT après l'annonce par le gouvernement d'une taxe sur l'achat d'obligations et actions par des étrangers afin de contenir l'appréciation du real. Le marché s'est toutefois repris peu après (MSCI Brazil +2,5 %). Les actions indiennes ont été la lanterne rouge des BRIC (MSCI India -4,7 %). En réponse à la hausse de l'inflation, la RBI a commencé à mettre un frein aux dispositifs de refinancement et de prêt destinés à favoriser la liquidité pendant la crise, provoquant une vague de cessions. La surexposition a été légèrement réduite.

Gérant de portefeuille

Thomas Gerhardt

Notations

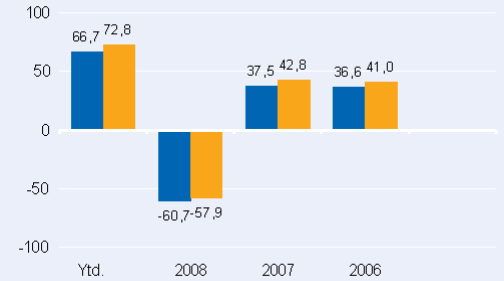
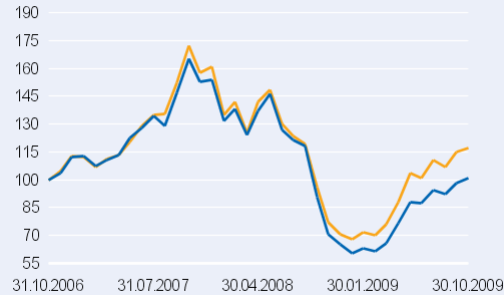
Notation Morningstar™: **AA**

S&P Notation du gérant: **A**

Vue d'ensemble du compartiment

Performance - Classe d'actions LC(EUR)

(en %)



■ Compartiment ■ Indice: MSCI BRIC (RI)

Performance calculée selon la méthode BVI, soit hors droits d'entrée ou de sortie, le cas échéant. Ces droits auraient eu un impact négatif sur la performance s'ils avaient été pris en compte. Les performances passées ne préjugent pas des performances futures.

Performance cumulée (en %) - Classe d'actions LC(EUR)

	1 M	1 A	3 A	5 A	Lancement	3 A a.*	5 A a.*
EUR	3,0	42,6	0,9	--	77,6	0,3	--
BM IN EUR	1,7	52,5	17,1	--	131,8	5,4	--

Autres chiffres clés (3 ans) - Classe d'actions LC(EUR)

Volatilité:	34,10%	Baisse maximale	--	VAR (99%/10 jours):	30.09.09	24,55%
Ratio Sharpe:	-0,08	Ratio d'information	-0,81	Coefficient de corrélation:		0,98
Alpha:	-4,95%	Bêta:	1,00	Tracking Error:		6,12%

Composition du portefeuille

Répart. sectorielle (actions)(% actif net du compartiment)

Structure du portefeuille d'après le MSCI

Energie	22,8
consommation de base	17,3
Valeurs financières	15,1
Industries	12,3
Matières premières	7,3
services télécomm.	7,0
Services publics	2,7
consommation durable	2,1
techno. Information	1,7
Non répertorié MSCI	0,2

Princip. valeurs (actions) (% actif net du compartiment)

GAZPROM OAO (Energie)	5,1
CHINA MOBILE LTD (services télécomm.)	5,0
VALE SA (Matières premières)	4,8
LUKOIL OAO (Energie)	3,6
SOUTHGOBI ENERGY RESOURCES LTD (En	3,4
JBS SA (consommation de base)	3,3
CHINA CONSTRUCTION BANK CORP (Valeur	3,2
CHINA YURUN FOOD GROUP LTD (consomm	2,5
CHINA LIFE INSURANCE CO LTD (Valeurs fin	2,3
SEMBCORP MARINE LTD (Industries)	2,3
Total	35,5

Pondération brute, non corrigée des éventuelles positions en dérivés et certificats.

Répart. géographique. (actions)(% actif net du compartiment)

Brésil	23,8
Chine	18,3
Inde	15,3
la Russie	15,2
Hong Kong	10,0
Canada	3,4
Singapour	2,3
Kazakhstan	0,4

Ratio d'investissement (% actif net du compartiment)

Actions	88,7
Fonds	2,8
Warrants	1,9
Certificats	0,9
Liquidités et assimilés	5,7
Future Long	2,2

Composition du portefeuille

Répartition devises (% actif net du compartiment)

Dollar de Hong Kong	31,1
US Dollar	27,0
Roupie indienne	15,1
Real brésilien	15,0
Dollar canadien	3,4
Dollar de Singapour	2,3
Livre sterling	0,4

■ Compartiment

Hors couverture de change éventuelle

Performance cumulée (en %)

	1 M	1 A	3 A	5 A	Lancement	3 A a.*	5 A a.*
LC(EUR)	3,0	42,6	0,9	--	77,6	0,3	--
NC(EUR)	3,0	41,6	-1,4	--	71,5	-0,5	--
LD(EUR)	3,0	42,6	0,9	--	77,5	0,3	--
FC(EUR)	3,1	43,8	3,5	--	84,6	1,1	--

Compartiment

Société de gestion	DWS Investment S.A.	Devise du compartiment	EUR	Date de lancement	29.03.2005
Localisation du gérant	Allemagne	Encours	2.198,6 M EUR	Exercice clos le	31.12.2009

Classes d' actions

Classes d' actions	Devise	Code ISIN	Affectation des résultats	Droits d'entrée max. ¹	Valeur liquidative	Frais de gestion	T.F.E. 31.12.2008	Plus comm. de performance	Invest. minimum
LC	EUR	LU0210301635	Capitalisation	5,00%	177,59	1,50%	1,73%	--	--
NC	EUR	LU0210302286	Capitalisation	3,00%	171,53	2,00%	2,51%	--	--
LD	EUR	LU0210302013	Distribution	5,00%	175,64	1,50%	1,73%	--	--
FC	EUR	LU0210302369	Capitalisation	0,00%	184,64	0,75%	0,88%	--	400.000

Adresse

Deutsche Bank AG

Succursale de Paris
3, avenue de Friedland
F-75008 Paris
Tel.: +33-1-4495-9345
Fax: +33-1-4495-9392
Internet: www.dwsinvestments.fr

Indication

¹ Sur base du montant brut investi.
Le portefeuille affiche une volatilité nettement plus élevée du fait de sa composition et/ou des techniques employées par les gestionnaires. La valeur liquidative peut ainsi subir, même sur de courtes périodes, d'importantes fluctuations à la baisse ou à la hausse.
* Performance moyenne annuelle

Notation du mois précédent.

Notation Morningstar TM

© [2009] Morningstar Inc. Tous droits réservés. Les informations contenues dans les présentes (1) sont la propriété de Morningstar et/ou de ses fournisseurs de contenu ; (2) ne peuvent être reproduites ou diffusées et (3) ne font l'objet d'aucune garantie quant à leur exactitude, leur exhaustivité ou leur actualité. Morningstar et ses fournisseurs de contenus ne sauraient être tenus responsables de quelque dommage ou perte subis du fait de l'usage de ces informations. Les performances passées ne présagent pas des résultats futurs.

Information générale

Les informations du présent document ne constituent nullement un conseil d'investissement et présentent uniquement une brève synthèse des caractéristiques principales du fonds. Les informations complètes concernant le fonds figurent dans les prospectus de vente complet et simplifié, accompagnés du dernier rapport annuel révisé et du dernier rapport semestriel si celui-ci est plus récent que le dernier rapport annuel. Ces documents constituent la seule base contractuelle d'une souscription. Ils sont disponibles gratuitement au format électronique ou papier auprès de votre conseiller, dans les bureaux de DWS Investment GmbH, Mainzer Landstraße 178-190, D 60327 Francfort-sur-le-Main et, pour les fonds luxembourgeois, auprès de DWS Investment S.A., 2, Boulevard Konrad Adenauer, L-1115 Luxembourg.

Tous les avis présentés reflètent le jugement actuel de DWS Investments et peuvent être modifiés sans préavis. Bien que DWS Investments n'emploie que des données qu'elle juge fiables, elle décline toute responsabilité concernant l'exactitude, l'exhaustivité et la pertinence des données émanant de tiers contenues dans les présentes.

Le calcul de la performance est conforme à la méthode BVI, c'est-à-dire hors droits d'entrée. Les frais individuels tels que les droits, commissions et autres honoraires ne sont pas pris en compte dans les chiffres et auraient un impact négatif sur la performance s'ils l'étaient. Les performances passées ne constituent pas un indicateur fiable des résultats futurs.

Vous trouverez de plus amples informations concernant la fiscalité dans les prospectus de vente complet et simplifié.

Les actions émises par ce fonds ne peuvent être proposées à l'achat ou vendues que dans des juridictions où cette offre ou vente est autorisée. Plus particulièrement, les actions émises par ce fonds ne sauraient être proposées à l'achat aux Etats-Unis, à ou pour le compte de citoyens américains ou de personnes résidant aux Etats-Unis et ne sauraient être vendues aux personnes précitées.

Le présent document et les informations qu'il contient ne peuvent être distribués aux Etats-Unis. La distribution et la diffusion du présent document ainsi que l'offre ou la vente d'actions peuvent également faire l'objet de restrictions dans d'autres juridictions.